

# EN PAYS BASQUE

Euskal Herrian

## MAISON ERLANDE BAITA - CHAMBRES D'HÔTES - URRUGNE - PAYS BASQUE



### MAISON ERLANDE BAITA - CHAMBRES D'HÔTES - URRUGNE

Au cœur du ravissant village d'Urrugne, à deux pas de tous commerces, Erlande Baita est une maison familiale qui comprend 4 chambres d'hôtes et un appartement de vacances. Vous y serez accueillis pour des vacances de rêve en Pays Basque

<https://maison-erlandebaita-urrugne.fr>







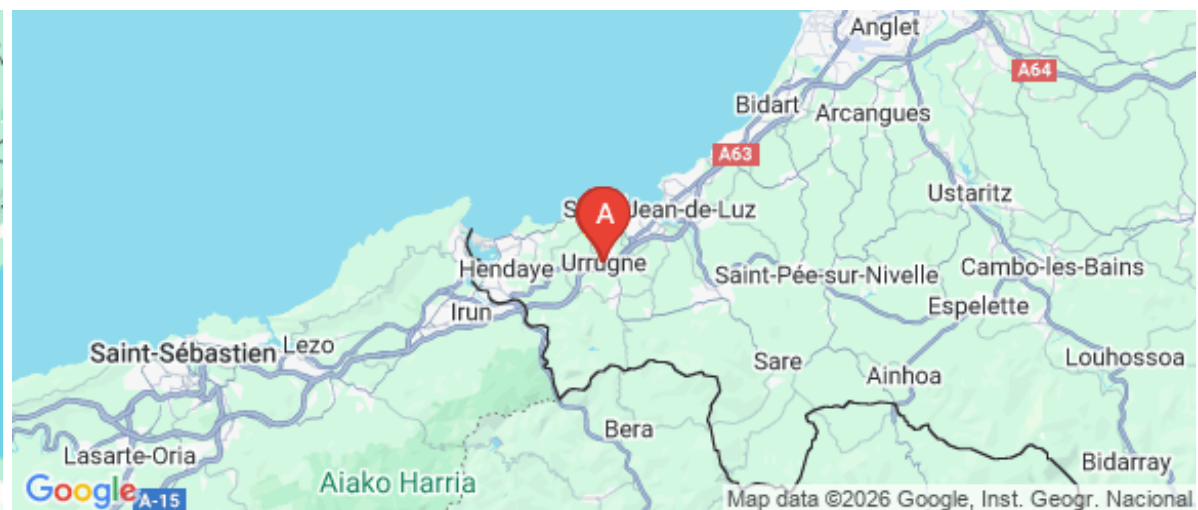
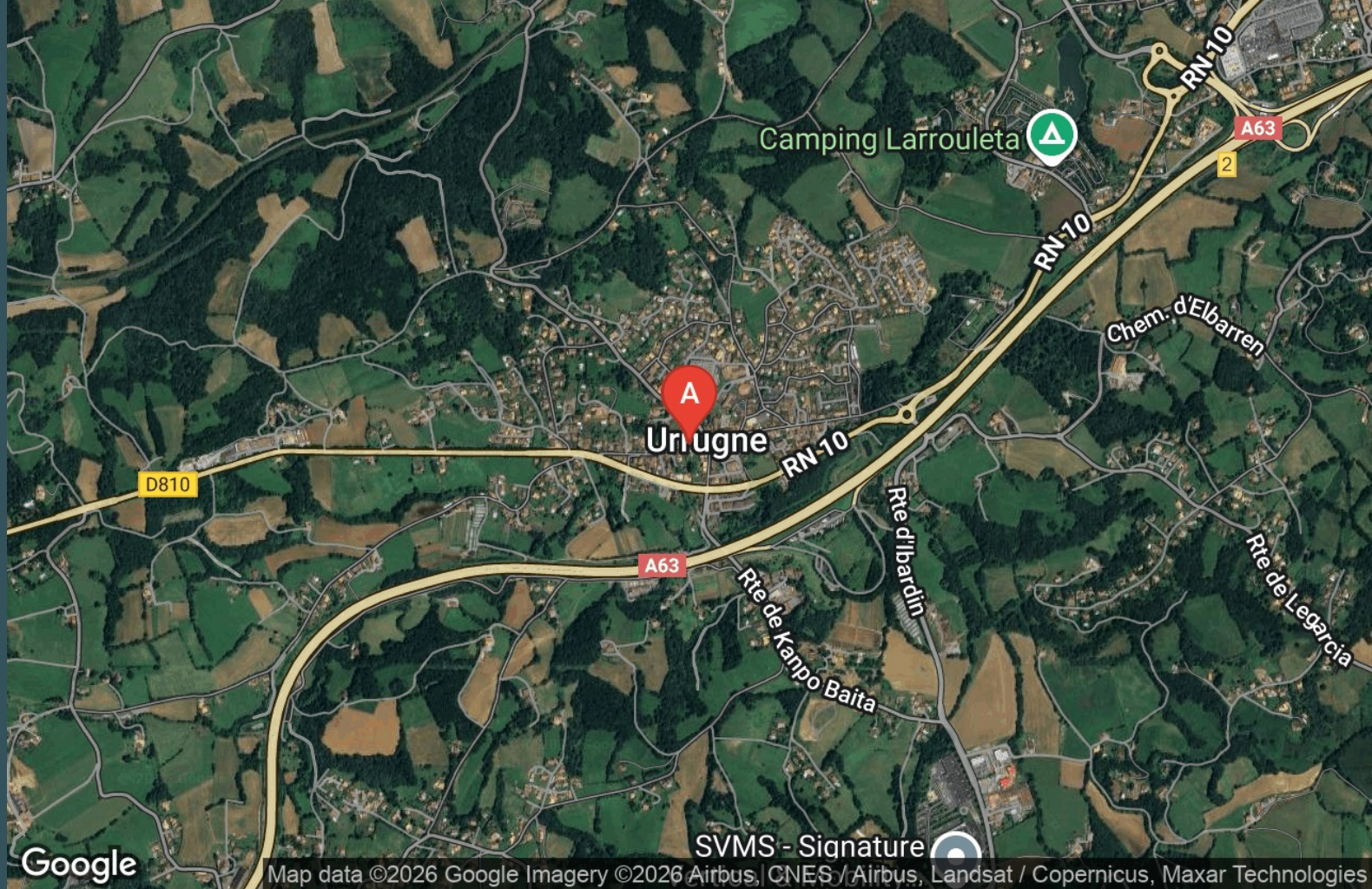
Madame Pascaline OLLIVIER

+33 5 59 54 30 08

+33 6 07 15 11 94

**A** Chambres d'hôtes Erlande Baita - Urrugne : 9  
rue Jean Fourcade 64122 URRUGNE

**B** Maison Erlande Baita - L'Appartement -  
Urrugne : 9 Rue Jean Fourcade 64122 URRUGNE







## Chambres d'hôtes Erlande Baita - Urrugne



Chambre Lauga



Chambre Sokorri



Chambre la Rhune



Au cœur du ravissant village d'Urrugne, à deux pas de tous commerces, Erlande Baita est une maison familiale qui vous accueillera pour des vacances de rêve dans le Pays Basque. Idéalement située pour accéder aux magnifiques plages de la côte basque. Erlande Baita vous offre une superbe vue sur la Rhune et les montagnes basques, au milieu d'un agréable parc arboré. Accès au jardin, chaises longues, portique et jeux d'enfants. Nous vous accueillerons dès votre arrivée et resterons à votre disposition tout au long de votre séjour pour vous indiquer les bonnes adresses et les différents sites touristiques. 4 belles chambres de 28 à 36 m<sup>2</sup>, pleines de charme dont une double, chacune avec sa salle de bain privative et WC, coin tisanerie. Accès Wifi.





## Infos sur l'établissement



*Communs*

Dans maison

Jardin commun



*Activités*



*Réseaux*

Accès Internet



*Stationnement*

Parking à proximité



*Services*

Nettoyage / ménage



*Extérieurs*









## Chambre Lauga



Chambre



2

personnes



1

chambre



36

m2

Très spacieuse (36 m2) : un lit double en 160, entrée et salle de bains privative avec toilettes. Orientée Sud et Ouest, balcon, elle offre une vue magnifique sur le jardin et le massif de la Rhune.

### Chambres

Chambre(s): 1

Lit(s): 1

dont lit(s) 1 pers.: 0

dont lit(s) 2 pers.: 1

### Salle de bains / Salle d'eau

Salle de bains avec baignoire  
Sèche cheveux

Salle de bains privée

Salle(s) de bains (avec baignoire): 1

### WC

WC: 1

WC privés

### Cuisine

### Autres pièces

### Media

Wifi

### Autres équipements

### Chauffage / AC

Chauffage

### Exterieur

Abri pour vélo ou VTT

### Divers







## Chambre Sokorri



Chambre



2

personnes



1

chambre



31

m2

Un lit en 160 et un divan en 90. Salle d'eau, toilettes. Vue sur le village avec 2 portes fenêtres donnant sur un balcon

### Chambres

Chambre(s): 1

Lit(s): 1

dont Suite: 1

dont lit(s) 1 pers.: 0

dont lit(s) 2 pers.: 1

### Salle de bains / Salle d'eau

Salle de bains avec douche  
Sèche cheveux

Salle de bains privée

### WC

WC: 1  
WC privés

### Cuisine

### Autres pièces

Balcon

### Media

Wifi

### Autres équipements

### Chauffage / AC

Chauffage

### Exterieur

Abri pour vélo ou VTT

### Divers





## Chambre la Rhune



Chambre



3

personnes



1

chambre



28

m2

Un lit en 160 ou 2 lits simples et petit lit enfant jusqu'à 8 ans. Salle de bains, toilettes. Orientée Sud sur le parc

*Chambres*

Chambre(s): 1

Lit(s): 2

dont Suite: 1

dont lit(s) 1 pers.: 1

dont lit(s) 2 pers.: 1

*Salle de bains / Salle d'eau*

Salle de bains avec baignoire  
Sèche cheveux

Salle de bains privée

Salle(s) de bains (avec baignoire): 1

*WC*

WC: 1  
WC privés

*Cuisine*

*Autres pièces*

*Media*

Wifi

*Autres équipements*

*Chauffage / AC*

Chauffage

*Exterieur*

Abri pour vélo ou VTT

*Divers*



# A savoir : conditions de la location

Arrivée	
Départ	
Langue(s) parlée(s)	Anglais    Espagnol    Français
Annulation/Prépaiement/Dépôt de garantie	30% du montant du séjour à la réservation.
Moyens de paiement	
Petit déjeuner	Petit déjeuner inclus.
Ménage	
Draps et Linge de maison	Draps et/ou linge compris
Enfants et lits d'appoints	Lit bébé 5€ demandés pour le séjour
Animaux domestiques	Les animaux ne sont pas admis.

## Tarifs (au 23/01/26)

Chambres d'hôtes Erlande Baita - Urrugne

n°1 : **Chambre Lauga** : Tarif pour 2 personnes. 2 nuits minimum n°2 : **Chambre Sokorri** : Tarif pour 2 personnes, +25€ pour 3ème personne. 2 nuits minimum n°3 : **Chambre la Rhune** : Tarif pour 2 personnes, +25€ pour 3ème personne. 2 nuits minimum

Tarifs en €:	Tarif 1 nuit en semaine (L, M, M, J, D)			Tarif 1 nuit en weekend (V ou S)			Tarif 2 nuits weekend (V+S)			Tarif 7 nuits semaine		
Unité de location	n°1	n°2	n°3	n°1	n°2	n°3	n°1	n°2	n°3	n°1	n°2	n°3

Aucun tarif renseigné (contactez le propriétaire)





## Maison Erlande Baita - L'Appartement - Urrugne

☆☆☆☆



Appartement



2

personnes  
(Maxi: 3 pers.)



1

chambre

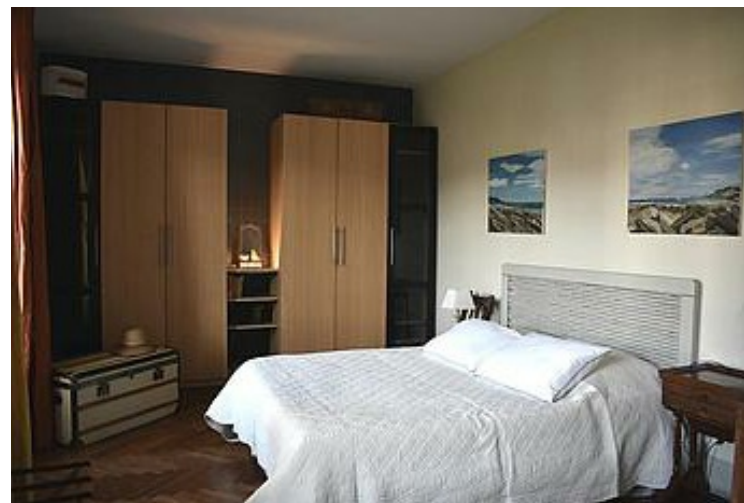


80

m<sup>2</sup>

Idéalement situé dans le centre du bourg d'Urrugne à proximité des commerces, des restaurants, et à 5 km de Saint-Jean-de-Luz, près des magnifiques plages de la côte basque, un appartement de 70 m<sup>2</sup> classé 4 étoiles plein de charme vous attend au 1er étage d'une belle maison de famille, la Maison Erlande Baita. Grand séjour donnant sur un balcon orienté Sud d'où vous pouvez admirer une superbe vue sur la Rhune, les montagnes basques et le parc arboré. Chambre spacieuse avec sa salle de bains, toilettes séparées. Espace nuit supplémentaire pouvant accueillir enfant ou ado. Cuisine toute équipée. Accès au parc par l'extérieur, boulodrome, balançoires et jeux d'enfants à votre disposition. Ce logement est très fonctionnel. Nous vous accueillerons dès votre arrivée.







# Pièces et équipements

Chambres	Chambre(s): 1	dont Suite: 1
	Lit(s): 0	dont lit(s) 1 pers.: 1
		dont lit(s) 2 pers.: 1
Salle de bains / Salle d'eau	Salle(s) de bains (avec baignoire): 1	
WC	WC: 1	
	WC indépendants	
Cuisine	Cuisine	
	Combiné congélation	Congélateur
	Four	Four à micro ondes
	Lave vaisselle	Réfrigérateur
Autres pièces	Balcon	Séjour
Media	Télévision	Wifi
Autres équipements	Lave linge privatif	
Chauffage / AC	Chauffage	
Exterieur	Salon de jardin	
Divers		

## Infos sur l'établissement



Communs

A proximité propriétaire  
Entrée indépendante

Dans maison  
Jardin commun



Activités



Réseaux

Accès Internet



Stationnement

Parking



Services



Extérieurs



# A savoir : conditions de la location

Arrivée			
Départ			
Langue(s) parlée(s)	Anglais	Espagnol	Français
Annulation/ Prépaiement/ Dépot de garantie			
Moyens de paiement	Chèques bancaires et postaux	Espèces	
Ménage			
Draps et Linge de maison			
Enfants et lits d'appoints			
Animaux domestiques	Les animaux ne sont pas admis.		

## Tarifs (au 23/01/26)

Maison Erlande Baita - L'Appartement - Urrugne

Tarif pour 3 personnes

Tarifs en €:	Tarif 1 nuit en semaine (L, M, M, J, D)	Tarif 1 nuit en weekend (V ou S)	Tarif 2 nuits weekend (V+S)	Tarif 7 nuits semaine
--------------	--	-------------------------------------	--------------------------------	-----------------------

Aucun tarif renseigné (contactez le propriétaire)



## Mes recommandations



### Restaurant La Ferme Lizarraga

+33 5 59 47 03 76 +33 6 62 26 32 41

550 chemin de Lizarraga

<http://www.lizarraga.fr>

1.1 km  
URRUGNE



D'un accès très facile, en venant de Saint-Jean-de-Luz la Ferme Lizarraga est située en pleine campagne d'Urrugne. Une belle ferme, une vue superbe, un cadre champêtre, une cuisine de produits régionaux, savoureuse et généreuse, une ambiance raffinée et décontractée... Été comme hiver vous passerez à la Ferme Lizarraga un moment de plaisir et aurez hâte d'y revenir !



### Aire de jeux Jostalekua

4 place de Sulzbach

0.6 km  
URRUGNE



Cette aire de jeux est située à l'entrée du village, près du stade, à 10 minutes à pieds de l'église.



### Paramoteur 64

+33 6 62 69 92 33  
167 chemin des Crêtes

<http://www.paramoteur64.com>

2.0 km  
URRUGNE



La base de notre paramoteur est située sur les crêtes de la corniche d'Urrugne entre Saint-Jean-de-Luz, Ciboure et Hendaye, tout près de l'Espagne. Elle bénéficie d'un point de vue exceptionnel sur la côte basque. Paramoteur 64 est la première école paramoteur créée au Pays Basque. Elle propose depuis 2006 des formations au parapente et au paramoteur ainsi que des baptêmes de l'air sur la côte basque en parapente à moteur. Tous nos vols comprennent le survol de la Corniche et de la baie de Saint-Jean-de-Luz et c'est une exclusivité Paramoteur 64 ! Un espace d'accueil est accessible au départ de la base pour les accompagnants.



### La Corniche basque

+33 5 59 54 60 80  
Route de la Corniche

3.1 km  
URRUGNE



Dans un souci sécuritaire, le sentier du littoral est interdit à toute circulation piétonnière entre la sortie de la commune de Ciboure et l'entrée du domaine d'Abbadia sur la commune d'Hendaye. Pour le moment, la route de la Corniche reste ouverte aux voitures mais certaines voies subiront des aménagements. Depuis 2019, le Département des Pyrénées-Atlantiques a mené plusieurs études géotechniques sur la Corniche Basque. Les conclusions ont mis en évidence que le sentier du littoral et la route de la Corniche présentent de nombreux secteurs à risque d'effondrement. Des effondrements locaux se sont déjà produits et il s'avère qu'ils pourraient se déclencher de manière brutale sans signe préalable permettant de les anticiper.



### La vague géante Belharra

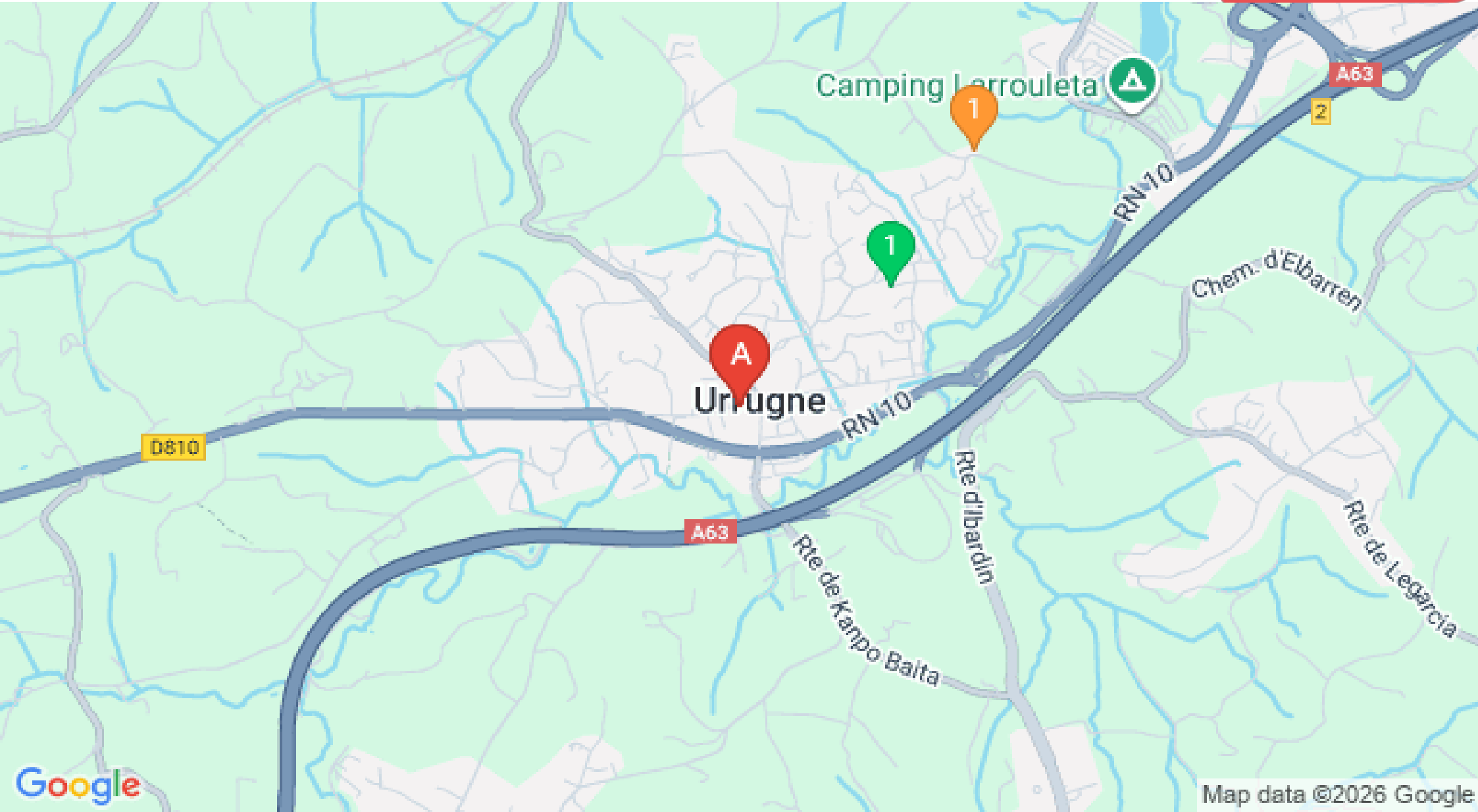
+33 5 59 54 60 80  
La corniche d'Urrugne  
<http://www.urrugne-tourisme.com/>

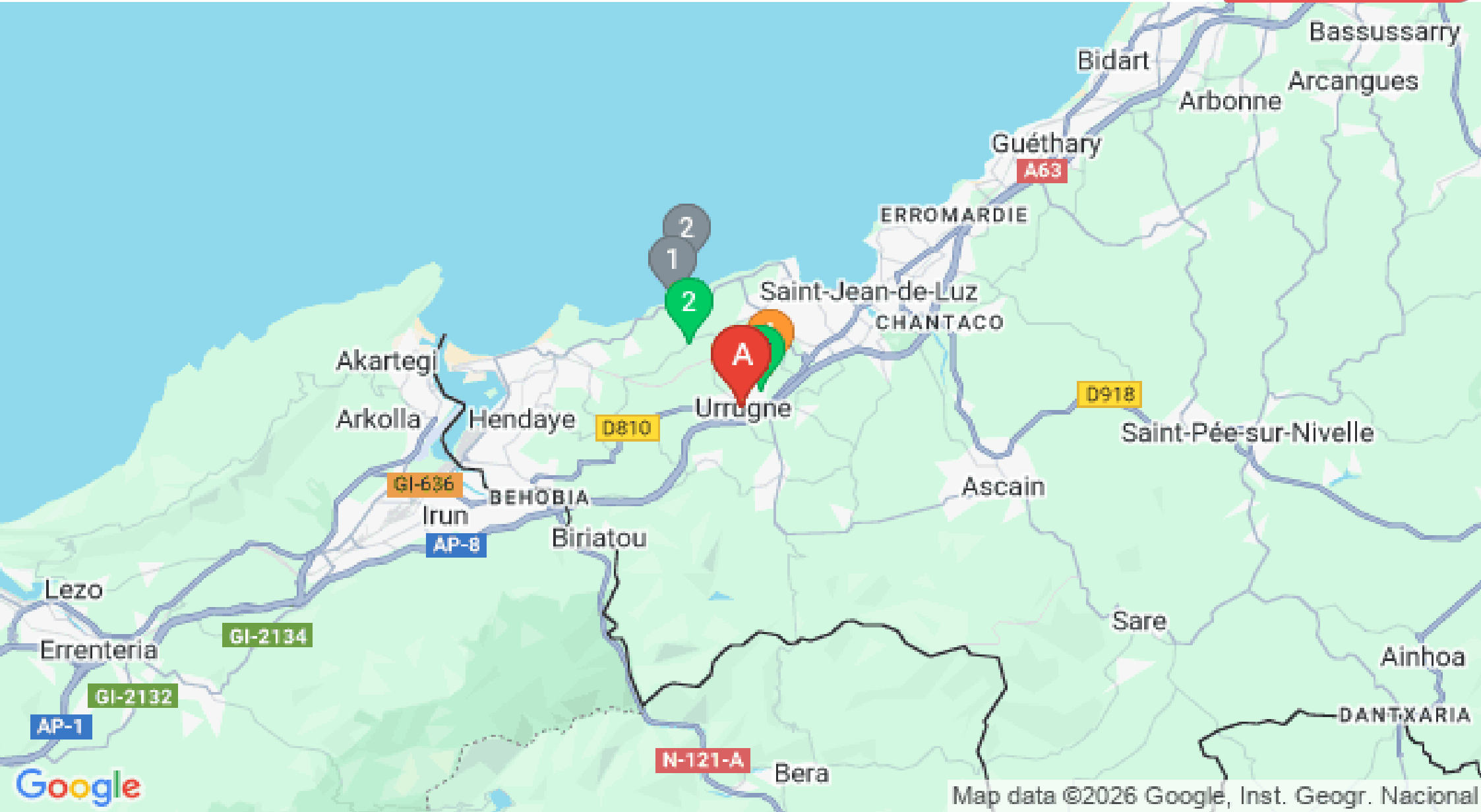
3.6 km  
URRUGNE



Lors des tempêtes d'automne et d'hiver, au large de la Corniche Basque, se forme parfois la vague géante Belharra. Cette vague aussi rare qu'immense porte son nom en référence à l'éperon rocheux lui permettant de se former : le Belharra Perdun. Grâce à certaines conditions climatiques et à une forte houle frappant cet éperon sous-marin, des vagues de 10 à 15 mètres de haut se forment au pays basque ! Cette vague n'est surfée que par une poignée de surfeurs professionnels. Avec Nazaré au Portugal et Mullaghore en Irlande, le spot de surf de Belharra produit les plus grosses vagues d'Europe et du monde.







Map data ©2026 Google, Inst. Geogr. Nacional